

COME INSTALLARE SKEBBY SU SAMSUNG SGH-D600

Prima di proseguire oltre sinceratevi di avere installati sul vostro PC i seguenti tre software:

- SAMSUNG PC STUDIO 3
- SOFTICK PPP
- SAMSUNG JAVA UPLOADER

Gli ultimi due della lista sono facilmente reperibili su eMule.

Un piccolo accorgimento: quando installate SOFTICK PPP ignorate i vari messaggi di errore che vi usciranno a schermo e proseguite con l'operazione. Nel momento in cui vi viene chiesto che modalità di connessione USB desiderate impostare selezionate **"USB in exclusive mode"**.

Ora entriamo nel vivo della guida!

PASSO 1:

Collegare il cellulare alla porta USB del vostro PC.

Lanciate SAMSUNG PC STUDIO 3 e sinceratevi che il vostro cellulare sia connesso correttamente. Dovreste vedere una schermata come questa con scritto SGH-D600 Connesso in basso a destra.



A questo punto chiudete SAMSUNG PC STUDIO 3!

PASSO 2:

Digitare sul vostro cellulare il codice **#*536963#**

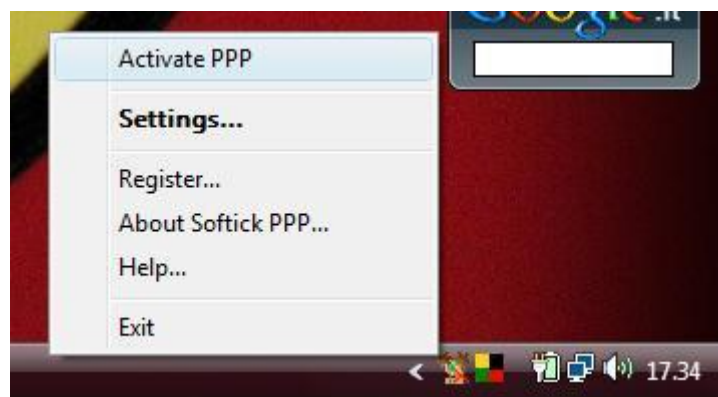
Sullo schermo del telefono apparirà la scritta:

Serial JAVA

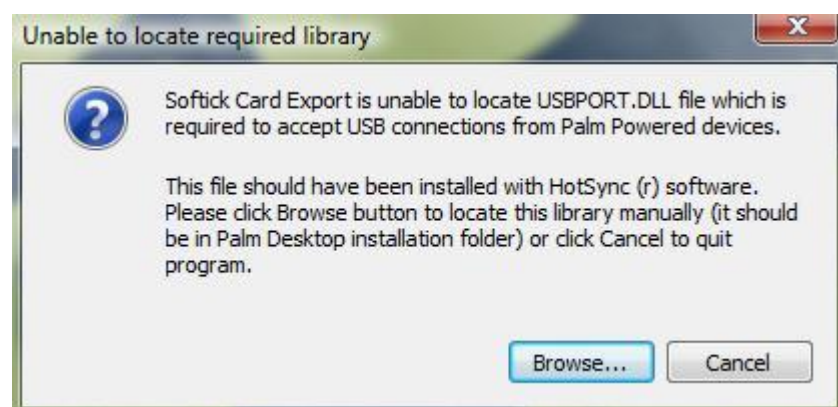
others disable

PASSO 3:

Lanciate SOFTICK PPP. Cliccate col pulsante destro sulla sua icona vicino all'orologio e cliccate su **"Activate PPP"**



A questo punto comparirà questa schermata:

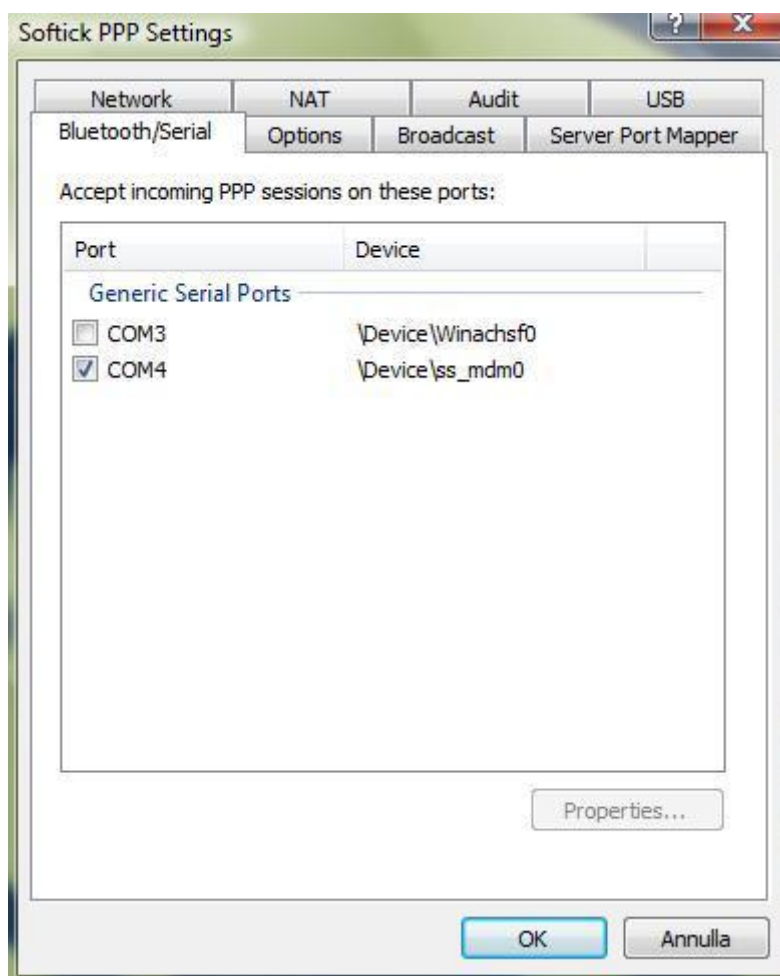


Cliccate su **"Cancel"**

Ora sempre sull'icona di SOFTICK PPP vicino all'orologio cliccate col pulsante destro e poi su **"Settings"**



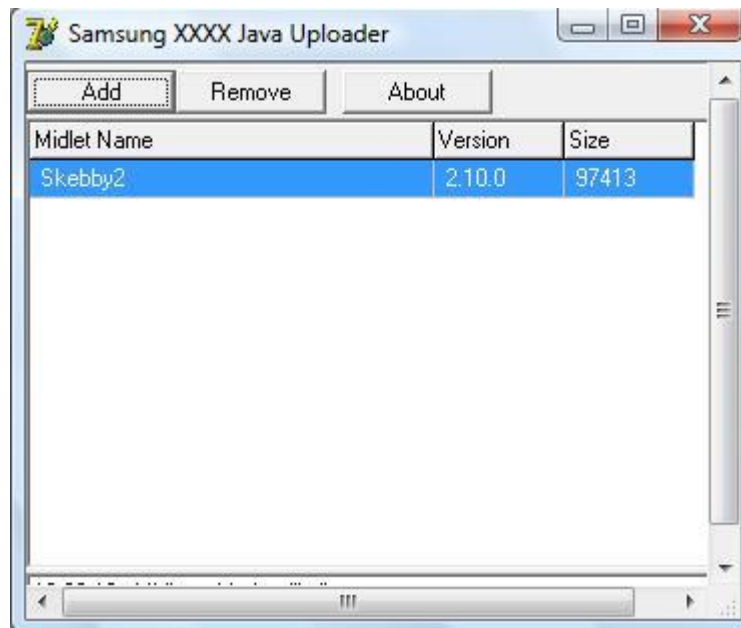
Aprire la scheda “**Bluetooth/Serial**” e selezionare la porta COM che ha come Device la seguente stringa: “**\Device\ss_mdm0**” come mostrato in figura:



Cliccate su “**OK**”

PASSO 4:

Lanciate SAMSUNG JAVA UPLOADER. Cliccate su “**Add**” e selezionate il file skebby.jad. Fatto questo vi troverete di fronte ad una finestra del genere:



PASSO 5:

Digitate sul telefono il codice **#*5737425#**

Sul display del cellulare vi apparirà un menu. Selezionate **PPP UP** poi **USB** e infine **Download Seriale**.

A questo punto vi apparirà una schermata di caricamento dell'applicazione. Arrivato al 100% Skebby partirà in automatico. In ogni caso d'ora in poi lo troverete nella sezione “**Mondo JAVA**” del menù “**Applicazioni**”.

Se per caso il vostro cellulare durante una di queste operazioni dovesse improvvisamente riavviarsi vuol dire non avete seguito alla lettera le mie istruzioni.

Questa guida è applicabile sia su Windows XP che su Windows Vista!!!

E' TUTTO!